



LD7 - KxM



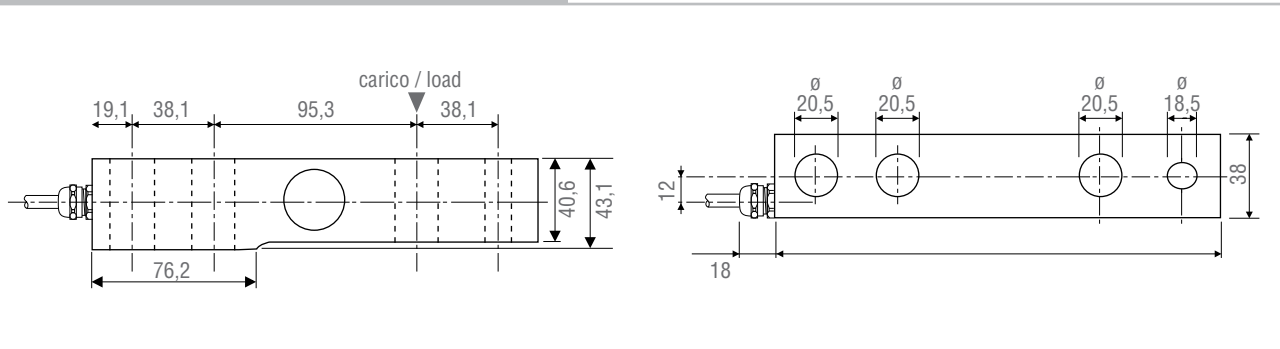
DESCRIZIONE

- Carico nominale da 1.000 a 5.000 kg
- Sensibilità nominale (FSO) 2 mV/V
- Errore combinato 0,030%
- Esecuzione in acciaio inox

DESCRIPTION

- Rated capacity from 1.000 to 5.000 kg
- Sensitivity at Ln (FSO) 2 mV/V
- Max combined error 0.030 %
- Stainless steel construction

DIMENSIONI MECCANICHE / TECHNICAL FEATURES



CARATTERISTICHE TECNICHE		TECHNICAL FEATURES
Classe di precisione (OIML IR60)	C 1,5	Accuracy class (OIML IR60)
Divisioni	1.500	Number of intervals
Carico nominale (Ln)	1000 / 2000 / 2500 3000 / 5000 kg	Nominal load (Ln)
Sensibilità a Ln (FSO)	2 mV/V ±0.1%	Sensitivity at Ln (FSO)
Bilanciamento zero	< ± 0.5 %	Zero balance
Errore combinato / Combined error		
Non-linearità/isteresi/ripetibilità	< ± 0.030 %	Non-linearity / Hysteresis / Repeatability
Creep (30 min a Ln)	< ± 0.030 %	Creep (30 min at Ln)
Deriva termica di Sensibilità	< ±0.05 %/10K	Temperature effect on Sensitivity
Deriva termica di Zero	< ±0.05 %/10K	Temperature effect on Zero
Resistenza in ingresso nominale	383 Ω	Nominal input resistance
Resistenza in uscita nominale	350 Ω	Nominal output resistance
Tensione alimentazione nominale	10 Vdc	Nominal excitation voltage
Tensione alimentazione max	15 Vdc	Max excitation voltage
Campo di temp. compensato	-10..+40°C	Nominal temperature range
Campo di temp. ammesso	-10..+50°C	Service temperature range
Campo di temp. di stoccaggio	-20..+60°C	Storage temperature range
Carico massimo di sicurezza	150 % Ln	Safe limit load
Carico dinamico ammesso (DIN50100)	70 % Ln	Permiss. dynamical loading (DIN40050)
Carico statico laterale massimo	100 % Ln	Relative static side load limit
Carico di rottura	>300 % Ln	Breaking load
Classe di protezione DIN 40050	IP67	Protection class (DIN40050)
Materiale del corpo elastico	acciaio inox	Measuring element material

COLLEGAMENTO ELETTRICO
(cavo schermato 4 x 0.25mm x 6m)ELECTRICAL CONNECTION
(screened cable 4 x 0.25mm x 6m)

Verde Green	segnale + signal +
Bianco White	segnale - signal -
Rosso Red	alimentazione + excitation +
Nero Black	alimentazione - excitation -

MODELLO / MODEL	PORTATA / CAPACITY
LD7-K1M	1.000 kg
LD7-K2M	2.000 kg
LD7-K2M5	2.500 kg
LD7-K3M	3.000 kg
LD7-K5M	5.000 kg