



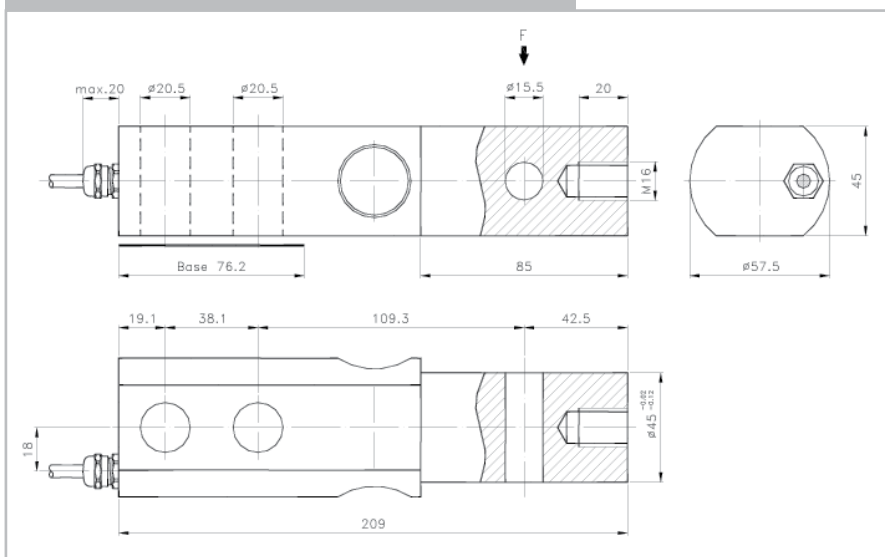
# LC3

## CELLA DI CARICO INOX STAINLESS STEEL LOAD CELL

### LC3 - K7M5



#### DIMENSIONI MECCANICHE / TECHNICAL FEATURES



#### DESCRIZIONE

- Carico nominale 7500 kg
- Precisione 0.05 %
- Esecuzione in acciaio inox
- Grado di protezione IP67
- Rigida verso carichi laterali

#### DESCRIPTION

- Rated capacity (*E<sub>max</sub>*) 7500 kg
- Max combined error 0.05 %
- Stainless steel construction
- Hermetically sealed IP67
- Rigidity toward side loads

CELLA DI CARICO INOX  
STAINLESS STEEL LOAD CELL

#### CARATTERISTICHE TECNICHE

#### TECHNICAL FEATURES

Classe di precisione (OIML IR60)	D1	Accuracy class (OIML IR60)
Divisioni	1000	Number of intervals
Carico nominale ( <i>L<sub>n</sub></i> )	7500 kg	Nominal load ( <i>L<sub>n</sub></i> )
Sensibilità nominale (FSO)	2 mV/V ±0.2%	Sensitivity at <i>L<sub>n</sub></i> (FSO)
Bilanciamento zero	< ± 0.02 %	Zero balance
Errore combinato	< ± 0.05 %	Combined error
Non-linearità/isteresi/ripetibilità	< ± 0.05 %	Non-linearity / Hysteresis / Repeatability
Creep (30 min a <i>L<sub>n</sub></i> )	< ± 0.05 %	Creep (30 min at <i>L<sub>n</sub></i> )
Deriva termica di Sensibilità	< ±0.05 %/10K	Temperature effect on Sensitivity
Deriva termica di Zero	< ±0.10 %/10K	Temperature effect on Zero
Resistenza in ingresso nominale	350 Ω	Nominal input resistance
Resistenza in uscita nominale	350 Ω	Nominal output resistance
Tensione alimentazione nominale	10 Vdc	Nominal excitation voltage
Tensione alimentazione max	15 Vdc	Max excitation voltage
Campo di temp. compensato	-10..+40°C	Nominal temperature range
Campo di temp. ammesso	-10..+50°C	Service temperature range
Campo di temp. di stoccaggio	-20..+60°C	Storage temperature range
Carico massimo di sicurezza	150 % <i>L<sub>n</sub></i>	Safe limit load
Carico dinamico ammesso (DIN50100)	70 % <i>L<sub>n</sub></i>	Permiss. dynamical loading (DIN50100)
Carico statico laterale massimo	100 % <i>L<sub>n</sub></i>	Relative static side load limit
Carico di rottura	>300 % <i>L<sub>n</sub></i>	Breaking load
Classe di protezione (DIN40050)	IP67	Protection class (DIN40050)
Materiale del corpo elastico	acciaio inox stainless steel	Measuring element material

#### COLLEGAMENTO ELETTRICO (cavo schermato 4 x 0.25mm x 8m)

#### ELECTRICAL CONNECTION (screanned cable 4 x 0.25mm x 8m)

Rosso Red	segnale + signal +
Giallo Yellow	segnale - signal -
Bianco White	alimentazione + excitation +
Verde Green	alimentazione - excitation -